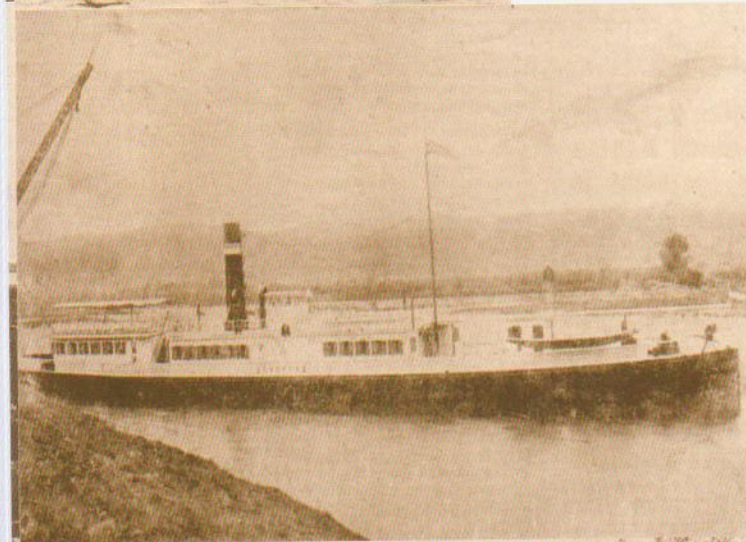
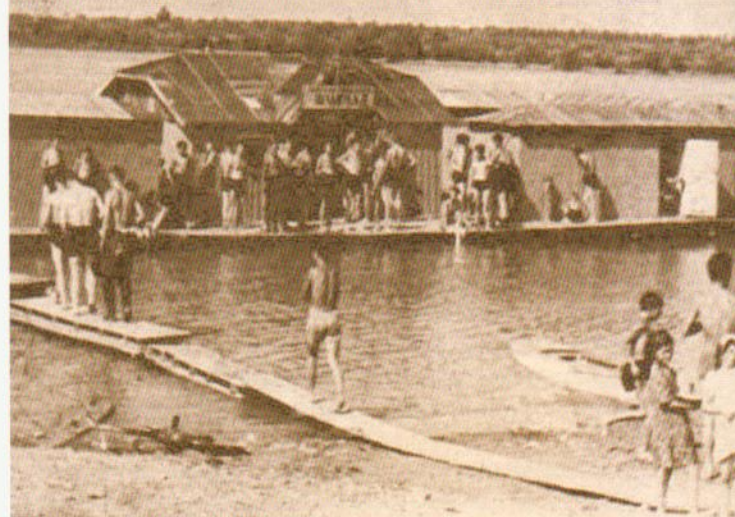
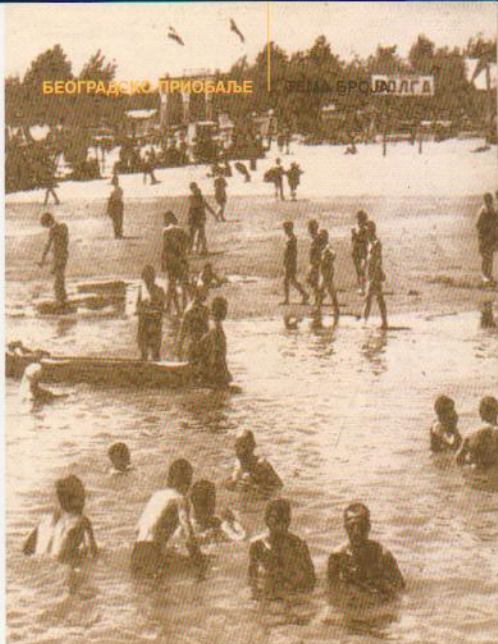


- Савско пристаниште, 1930. година
- Земунско пристаниште, Капетанија и билетарница 1916. године
- Први пароброд „Делиград“ купљен у Русији 1862. године
- Пароброд за Панчево, 1927. година



- Купалиште „Волга“ на левој обали Саве, око 1930. године
- Ватрполо утакмица на пливалишту код „Шест топола“ 1928. године
- Купалиште „Шангај“ на десној обали Дунава, низводно од куле Небојше, 1935. год.
- Савско купалиште, између два светска рата



Београд, Савско Купалиште.
Belgrade, Bains sur la Save.



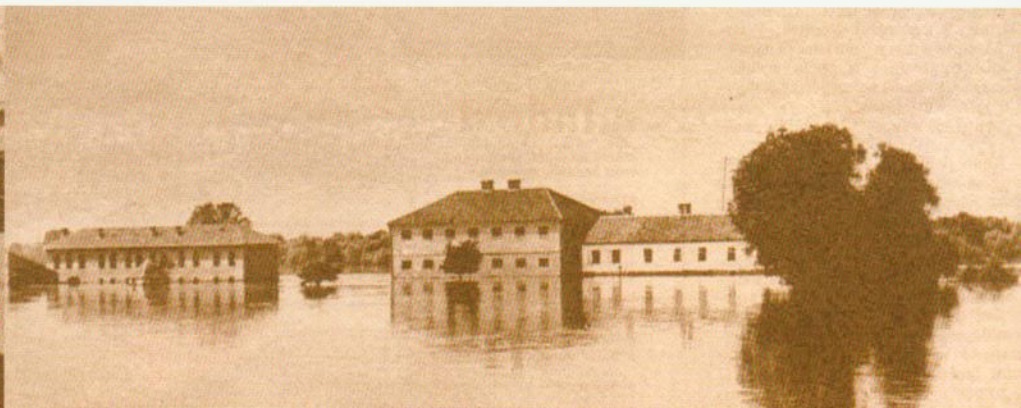
- Лед на Сави код Аде Циганлије, 1929. година
- Замрзнута Сава код пристаништа 1928. године
- Замрзнута Сава, зима 1928-1929. године
- Поплава у Савамали, 1929. година
- Поплава у Карађорђевој, 1933. година
- Казамати на Ади Циганлији, поплава 1929. године



БЕОГРАДСКО ПРИОБАЉЕ

ТЕМА БРОЈА



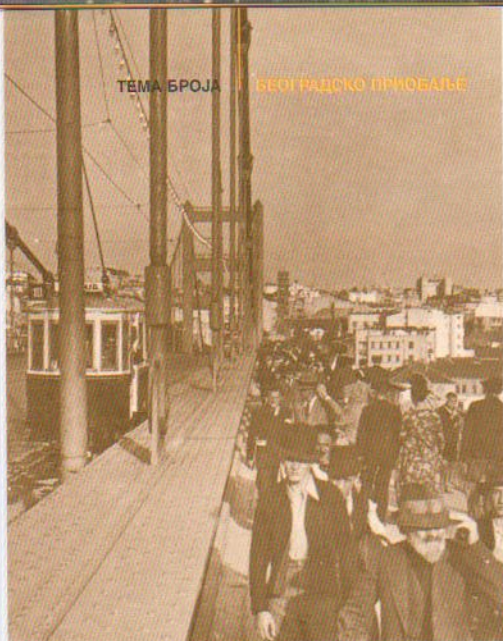




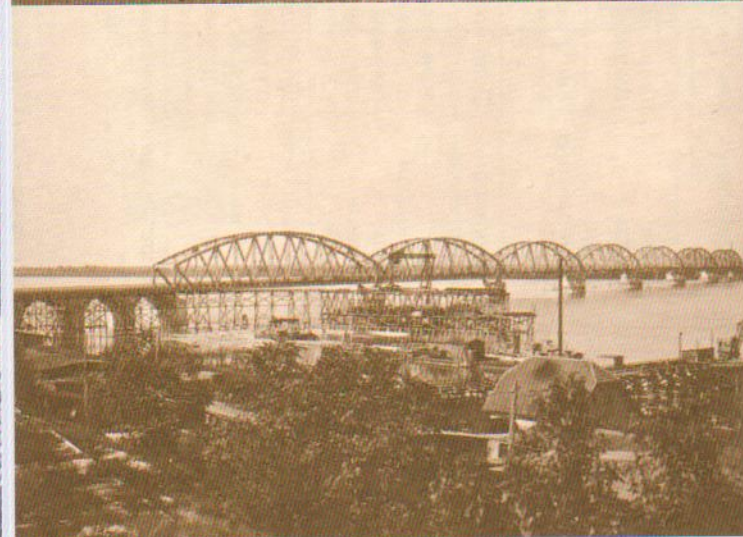
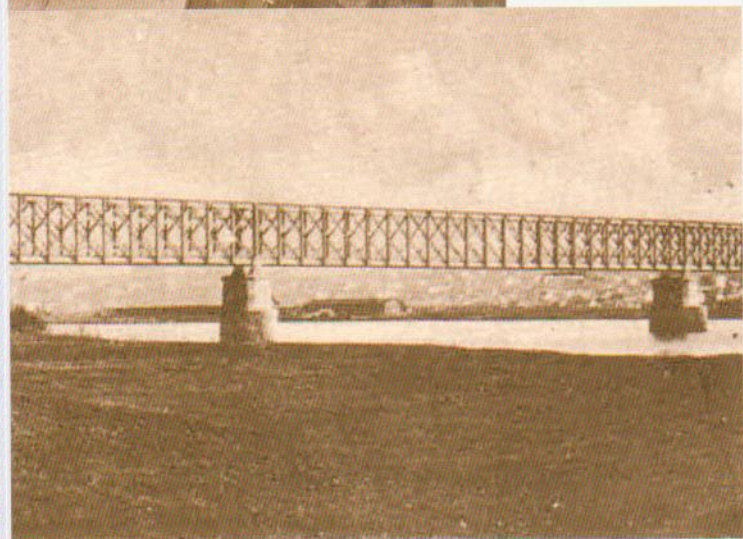
Церквена поједино изглед и места меморијалних

Музејски музеј Београдске тврђаве





- Ланчани мост преко Саве, један од најлепших viseћих мостова у Европи, саграђен 1934. год, подигнут у ваздух 1941. год.
- Железнички мост преко Саве, 1898. год. Пуштен у саобраћај 1884. год. Порушен у I светском рату, обновљен, поново порушен у II светском рату.



- Панчевачки мост преко Дунава, пуштен у саобраћај 1935. године. Порушен за време Другог светског рата
- Ланчани мост преко Саве, први београдски друмски и трамвајски мост.

дел
акв
обу

Ур
пр

Пл

Пр
пр
сви
пл
кас
ана
и
и
ни
од

Тер
ов
пл
ур
20
ур

Од
је
ус
це
ди
од
Гер
пр

Ук
а
ус
од
но
25
ле
Ду

Ил
пл
ра
на
на
по
пр
др
у
ми
тр
ск
ат

О
пл
а
на
9